

FONDAZIONE ATILIO E ELENA GIULIANI

CENTROSTORICO

COSENZA

URBAN LAB E RIGENERAZIONE URBANA

ESPERIENZE EUROPEE A CONFRONTO



RÖCK
Regeneration and Optimisation
of Cultural heritage
in urban and Knowledge cities

22 NOVEMBRE

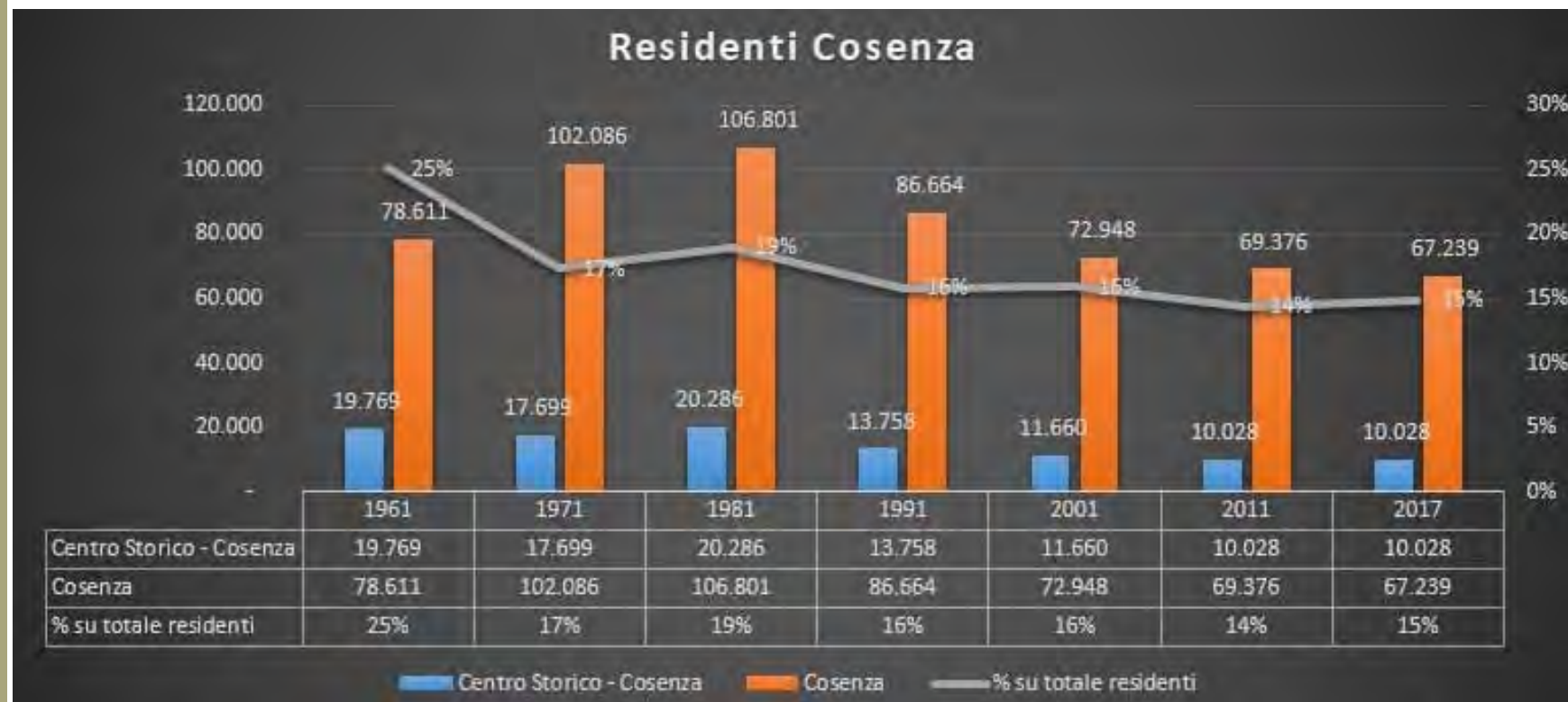
Francesco Alimena
CASCo - Comitato Area Storica Cosenza

Il contesto

Fotografia



Cosenza Vecchia e i suoi numeri

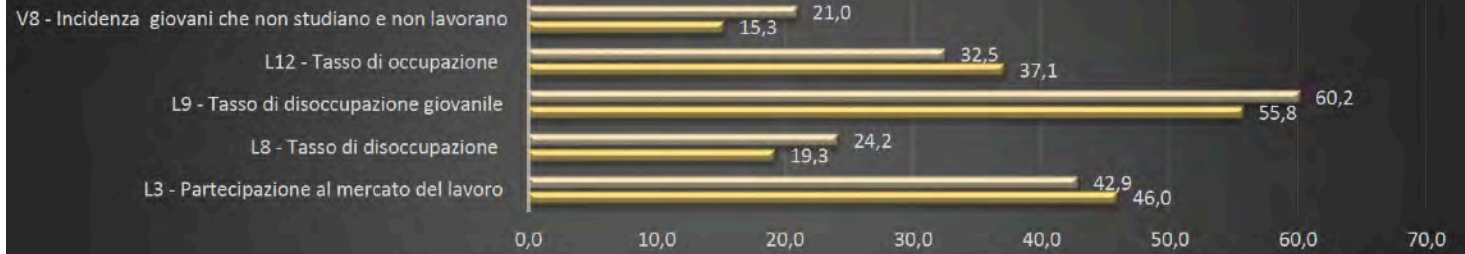


Cosenza Vecchia

e i suoi numeri



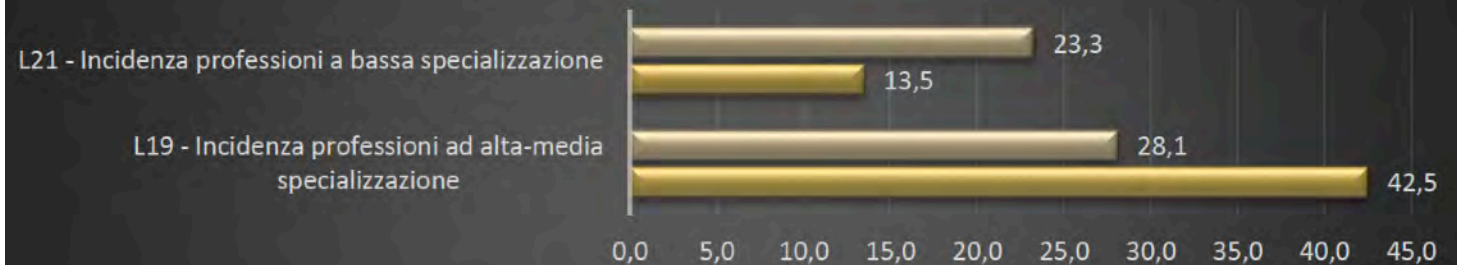
Occupazione e disoccupazione



	L3 - Partecipazione al mercato del lavoro	L8 - Tasso di disoccupazione	L9 - Tasso di disoccupazione giovanile	L12 - Tasso di occupazione	V8 - Incidenza giovani che non studiano e non lavorano
Centro Storico	42,9	24,2	60,2	32,5	21,0
Comune	46,0	19,3	55,8	37,1	15,3

Centro Storico Comune

Professione e relativo grado di specializzazione



	L19 - Incidenza professioni ad alta-media specializzazione	L21 - Incidenza professioni a bassa specializzazione
Centro Storico	28,1	23,3
Comune	42,5	13,5

Centro Storico Comune

Ed i cittadini cosa
chiedono?

Salvaguardia
degli edifici

Difesa e
valorizzazione del
patrimonio storico,
artistico ed
ambientale

Migliore
gestione sotto
servizi
pubblici
urbani

Azioni volte a migliorare
le condizioni igienico -
sanitarie

Misura di contrasto
all'emergenza
sociale

La necessità di
una progettazione
condivisa

Il Collaboratorio
di Cosenza

EMERGENZE
Studio dei fenomeni
emergenziali del Centro
Storico

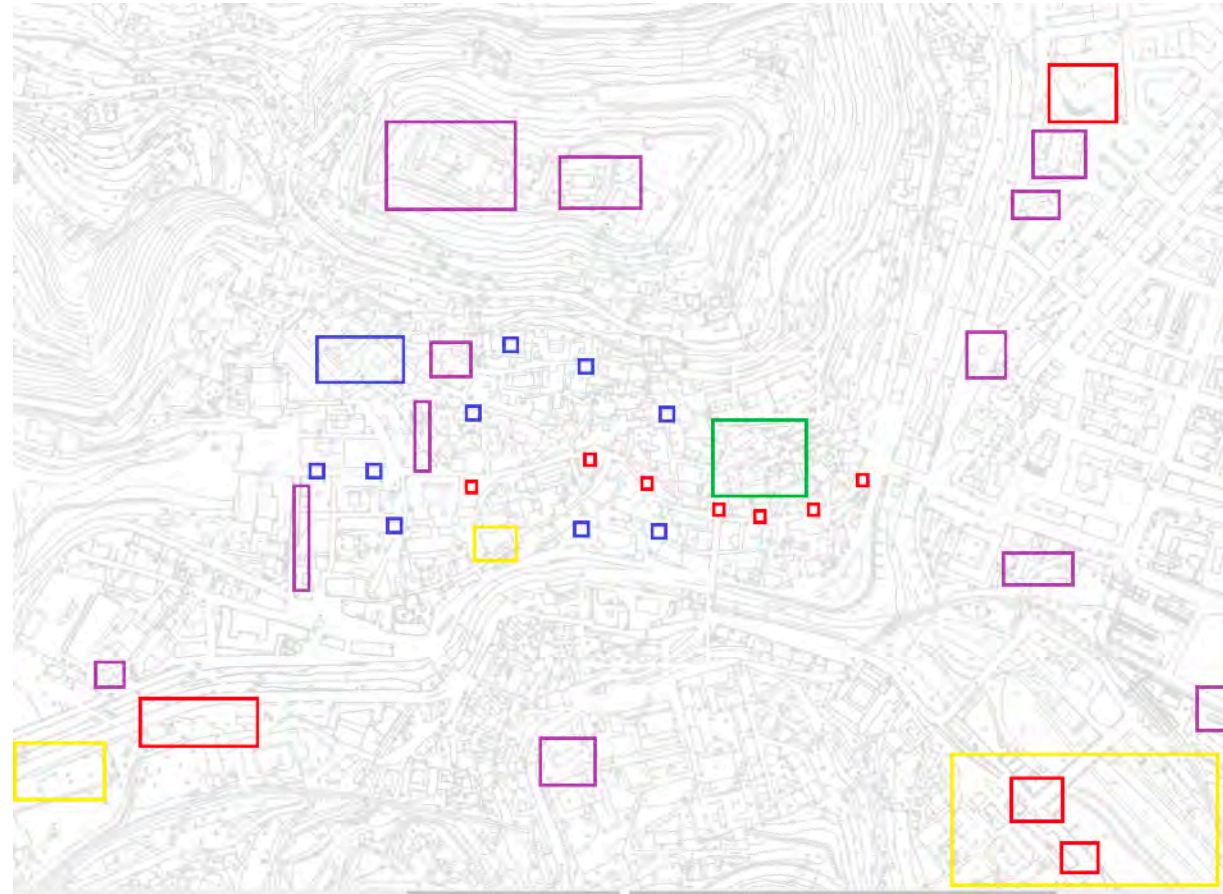
PIANIFICAZIONE
Dallo studio alle idee e dalle
idee ai progetti. Non c'è più
spazio per la filosofia, c'è
bisogno di agire

CREARE LE SINERGIE

- Istituzioni
- Associazioni
- Cittadini

CONDIVISIONE
Tanto l'ideazione tanto la
realizzazione non è un
risultato del Centro Storico
ma è un risultato dell'intera
città

Partiamo dalle
risorse esistenti



**Centro storico di Cosenza:
legenda degli interventi diretti e
indiretti finanziati dalla regione
Calabria:**

- C.d.Q Santa Lucia - APQ Metro
- Parco delle scienze, navigabilità del fiume Crati e riqualificazione di Piazza Toscano, servizio di bike sharing Bando periferie
- Realizzazione Planetario, ponte di Calatrava, Parco Fluviale del Lungocrati, valorizzazione Parco Fluviale via Bendicenti, arredi e finiture Casa della Musica e itinerari nel centro storico - PSU
- Nuovo sistema di illuminazione, Recupero immobili per Social Housing, Recupero edifici ad uso coworking coliving e livinglab, erogazione di aiuti e microcredito culturale - Agenda Urbana Cosenza Rende 2014/20 FOR Calabria
- Sistema di mobilità su ferro e Sistema di mobilità sostenibile in sede fissa, adeguamento sistemi di mobilità verticale, acquisto mezzi di trasporto persone con disabilità, riqualificazione parco Castello Svevo e parco delle Rimenbranze, riqualificazione piazza Campanella, piazza Crispi, piazza Amendola, piazza XX settembre, Piazza Mancini, riqualificazione Campo Polivalente scuola via Milelli, potenziamento asili nido e ludoteche del centro storico, recupero Ex Umberto I come laboratorio diagnostica e conservazione beni culturali, riqualificazione Biblioteca Civica, recupero Santa Teresa D'Avila, centro multiculturale Ex Calabro-Lucane, promozione modelli di ospitalità diffusa in palazzi di proprietà pubblica - APQ Metro

Social Housing

Progetti sociali
che creano
nuovi tessuti

Nuovi quartieri

- Offrono alloggi prevalentemente in affitto ma anche in vendita convenzionata alle giovani coppie, alle famiglie numerose o monoparentali ed agli immigrati regolari

Edilizia universitaria temporanea

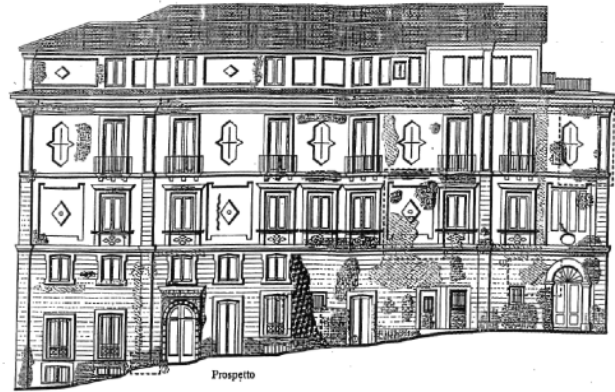
- Offre posti letti e servizi agli studenti fuori sede e a coloro che sono costretti ad affrontare un'esigenza abitativa improvvisa o limitata nel tempo

Strutture protette

- Sia socio-sanitarie sia semplici residenze riservate ad anziani in condizione di autosufficienza e non, permettendo loro di risolvere condizioni di solitudine involontaria

Un esempio di Social Housing nella Città Storica

Palazzo Alimena



Palazzo Alimena è un palazzo, già nella sua storia, dalla doppia anima: pubblica e privata. In linea alla sua storia, attraverso il progetto di Social Housing che lo interesserà, potrebbe riservare gli spazi della sua area pubblica in residenze temporanee per giovani.

In cambio di un alloggio ad affitto calmierato nei 7 appartamenti al primo e al secondo piano, i giovani si impegnerebbero a realizzare attività sociali dedicati a coloro i quali vivono nel rione Santa Lucia.

I 5 spazi comuni situati al pian terreno costituirebbero il luogo dove si intrecciano e si realizzano queste attività.

In questo modo si genererebbe un beneficio per l'intero quartiere non solo in ambito sociale ma anche attraverso la sollecitazione positiva in termini di sviluppo di attività produttive, commerciali, culturali che avrebbero un comun denominatore nell'inclusione sociale e nella restituzione alla città di un Palazzo con il proprio carattere originario.

Si parte

*Conoscere un paesaggio è apprendere il segreto
delle origini e i destini degli essere umani che lo
abitano;*
Robert Edward Hart

